



### **Uma operação ...**

Um terramoto ... ou um tornado. Diversas localidades reduzidas a destroços. Uma explosão de gás ... ou um ataque terrorista. Diversos edifícios de escritórios e de habitação em ruínas numa das principais cidades do país. Não se sabe ao certo quantas pessoas se encontram desaparecidas, mas estima-se que esse número seja muito elevado. As autoridades não têm recursos suficientes para fazer face ao desastre e pedem ajuda. A primeira avaliação efectuada indica que será necessária ajuda internacional, pelo que se estabelecem contactos com as Nações Unidas, a Comunidade Europeia, NATO e a Organização Internacional da Cruz Vermelha para lançar o alerta e pedir assistência.

Estes cenários, embora aqui fictícios, podem ocorrer em qualquer momento em qualquer parte do Mundo ... ou em Portugal.

### **O que é o USAR?**

Para fazer face a estas situações são necessárias equipas especializadas em operações de busca e salvamento urbano, conhecidas na terminologia internacional como *Urban Search and Rescue Teams* ou *USAR Teams* abreviadamente.

A sigla USAR contém 3 elementos básicos:

- *Urban* (Urbano) – ambiente
- *Search* (Busca) – técnicas
- *Rescue* (Salvamento) – técnicas

São estes três elementos combinados que dão origem à sigla USAR, que pode deste modo ser definida como as equipas ou as operações destinadas a “localizar, alcançar, estabilizar (em termos médicos), extrair e evacuar, de forma rápida segura e efectiva, vítimas soterradas de edifícios ou estruturas parcial ou totalmente colapsadas, utilizando equipamentos e aplicando técnicas especializadas” (adaptado de Barbera and Cadoux 1991 e Barbera and Macintyre 1996).

### **Situações em que intervém as equipas USAR**

- Terramotos
- Deslizamentos de encostas
- Tornados
- Ciclones e temporais
- Cheias e inundações
- Colapsos de edifícios de grandes dimensões



## Como é constituída uma equipa USAR?

De acordo com as *Guidelines do International Search and Rescue Advisory Group* (INSARAG), estrutura técnico-operacional das Nações Unidas para a normalização e coordenação das acções de busca e salvamento urbano, uma equipa USAR, independentemente da sua classificação e das suas capacidades operacionais, deve ser constituída por 5 componentes:

- Comando (*Management*)
- Logística (*Logistics*)
- Busca (*Search*)
- Salvamento (*Rescue*)
- Assistência médica (*Medical*)

Deste modo uma equipa USAR inclui, entre outras, as seguintes especialidades:

- Engenheiros civis para avaliação de estruturas e de técnicos de matérias perigosas
- Guias K9 para busca e localização de vítimas
- Sapadores para estabilização de estruturas, criação de acessos, remoção de destroços e extracção de vítimas
- Médicos, enfermeiros e sapadores-socorristas
- Técnicos de transmissões, logística e manutenção para suporte das operações

## Como são classificadas e quais são as capacidades de uma equipa USAR?

Também de acordo com as Guidelines do INSARAG e de acordo com o *INSARAG USAR Team Classification System*, as equipas USAR classificam-se em Ligeiras (*Light USAR Team*), Médias (*Medium USAR Team*) e Pesadas (*Heavy USAR Team*).

As equipas USAR ligeiras têm capacidade operacional para efectuarem operações de busca rudimentares sem recursos técnicos (K9 ou electrónicos) e salvamento em destroços superficiais.

As equipas USAR médias têm capacidade operacional para efectuarem operações de busca com recursos técnicos (K9 ou electrónicos) e salvamento em estruturas colapsadas, podendo efectuar, nomeadamente, escoramentos e abertura de acessos através de elementos de betão armado típico de construções de tipo suburbano.

As equipas USAR pesadas têm capacidade operacional para efectuarem operações de busca com recursos técnicos (K9 e electrónicos) e salvamento em estruturas colapsadas podendo efectuar, nomeadamente, abertura de acessos através de elementos de betão armado reforçado típico de grandes construções de tipo urbano.



## O que é a ANAFS?

A ANAFS - Associação Nacional dos Alistados das Formações Sanitárias é uma Organização Não Governamental (ONG) criada em 1991, que entre outras desenvolve uma “acção formativa e operacional a nível nacional nas áreas do socorro, protecção civil, socorrismo, apoio humanitário de populações em risco, mercê de situações de situações de carência social ou de consequências de catástrofes naturais, situações bélicas ou afins.”

## A ANAFS e a formação em operações de socorro

A ANAFS, em associação com o ISLA – Instituto Superior de Línguas e Administração, tem vindo a realizar desde 2004 acções de formação na área das operações de socorro (Curso Elementar de Operações de Socorro e Cursos Complementar de Operações de Socorro), nas quais formou já cerca de 360 elementos das mais diversas origens (Bombeiros, INEM, Cruz Vermelha, Serviços Municipais de Protecção Civil, Forças de Segurança, Forças Armadas, etc.).

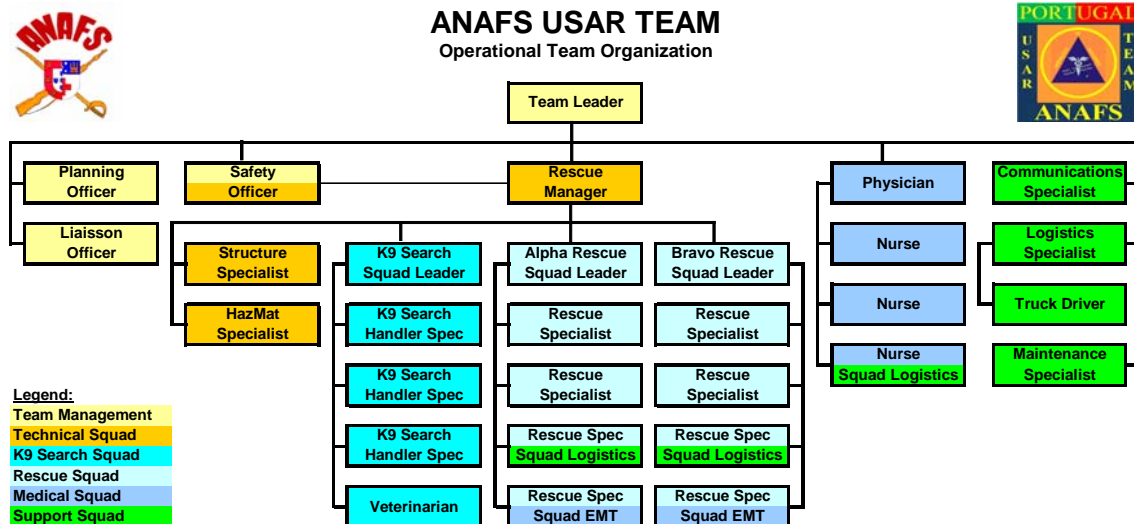
Em 2006 numa evolução natural destas acções de formação de carácter mais generalista a ANAFS sentiu a necessidade de criar um curso de especialização na área das operações de socorro, tendo deste modo começado a ministrar no início de 2007 o Curso Elementar USAR, a que se seguiu já em 2008 a primeira edição do Curso Complementar USAR.

A escolha do USAR como curso de especialização ministrado pela ANAFS assentou por um lado na constatação da falta de conhecimentos sobre o assunto por parte da generalidade das entidades envolvidas no socorro em Portugal e por outro lado, no facto de a ANAFS dispor de recursos humanos especializados e credenciados internacionalmente nesta área.

## O ANAFS USAR TEAM

Após a realização ainda em 2007 do 5º Curso Elementar USAR e já com a formação realizada de cerca de 70 elementos, provenientes também eles das mais diversas origens tal como sucede nos Cursos Elementares e Complementares de Operações de Socorro, a ANAFS, constatando a quase total inexistência de equipas deste tipo em Portugal, decidiu constituir uma equipa USAR exclusivamente com elementos seus associados que possuíam formação nesta área.

Esta equipa USAR com a estrutura orgânica constante do quadro seguinte e os respectivos recurso e equipamentos, é classificada como Medium USAR Team de acordo com o *INSARAG USAR Team Classification System*.



Estrutura orgânica do ANAFS USAR TEAM

A equipa que neste momento já se encontra operacional, embora ainda de forma limitada, é constituída por 58 elementos, de modo a assegurar a disponibilidade com um grau de prontidão de 12 horas (intervalo de tempo máximo que decorre entre o momento em que a equipa é accionada e o momento em que ela inicia a sua deslocação para o local do sinistro, que no caso de transporte por via aérea corresponde ao momento em que o avião levanta voo) de uma equipa com 30 elementos, que asseguram as 5 componentes previstas nas Guidelines do INSARAG, e que inclui, entre outros elementos, 1 especialista de estruturas/engenheiro civil, 1 especialista de matérias perigosas, 1 médico, 2 enfermeiros, 4 binómios K9 e 1 médico veterinário.

### A integração do ANAFS RESCUE TEAM nas estruturas internacionais de socorro

Em finais de Setembro de 2007 deslocou-se a Portugal a convite da ANAFS uma delegação da RIAL – Rescue International Assistance League, federação internacional onde se encontram filiadas mais de 60 ONG actuando na área da protecção e socorro, e que tem um convénio celebrado com as Nações Unidas para actuação em operações USAR, para avaliar o ANAFS USAR TEAM.

No fim desta visita, e após reconhecimento das valências técnico-operacionais da equipa USAR, foi assinado um protocolo de colaboração entre a ANAFS e o RIAL, o qual veio permitir à ANAFS USAR TEAM ser reconhecida como estrutura apta a desenvolver acções de USAR no âmbito das operações levadas a cabo pela UN/OCHA/ESB.