
DESCRIÇÃO DE FUNÇÕES E POSIÇÕES ORGÂNICAS DA DRC TEAM



J. Peres - Março de 2010



Página propositadamente em branco



#

Índice

Coordenador da DRC Team.....	4
Coordenador Adjunto da DRC Team.....	5
Coordenador Adjunto Médico da DRC Team.....	6
Adjunto de Logística da DRC Team	7
Adjunto de Segurança da DRC Team	8
Adjunto de Manutenção da DRC Team.....	9
Adjunto de Transmissões da DRC Team	10
Chefes das Equipas de Recepção da DRC Team.....	11
Elementos das Equipas de Recepção da DRC Team	12
Chefe de Equipa de Safety da DRC Team.....	13
Chefe de Equipa de Security da DRC Team.....	14
Técnico Logístico da DRC Team.....	15
Técnico de Emergência Médica da DRC Team.....	16
Operador de Transmissões da DRC Team.....	17
Médico da Unidade Básica de Saúde da DRC Team.....	18
Enfermeiro-Chefe da Unidade Básica de Saúde da DRC Team	19
Enfermeiro da Unidade Básica de Saúde da DRC Team.....	20
Psicólogo-Chefe da Unidade Básica de Saúde da DRC Team.....	21
Psicólogos 2 e 3 da Unidade Básica de Saúde da DRC Team	22



#

Coordenador da DRC Team

Caracterização da Função

- O Coordenador da DRC Team é responsável pela gestão de todos os aspectos, operacionais e administrativos, das missões do DRC Team, desde o momento da mobilização da equipa até ao seu regresso à base e desmobilização. Esta responsabilidade inclui todos os recursos humanos e materiais, bem como a coordenação e directa supervisão da gestão da DRC Team, incluindo as responsabilidades de instrução e formação.
- O Coordenador da DRC Team é responsável pelo desenvolvimento e realização de todos os objectivos tácticos da equipa, bem como do adequado registo e reporte de todos os aspectos ligados à missão.

Reporte

- O Coordenador da DRC Team reporta directamente ao Presidente da Direcção da ANAFS em termos administrativos e ao Coordenador-Chefe da ANAFS EOC Team em termos operacionais. No Teatro de Operações o Coordenador da DRC Team reporta ao Responsável de Missão, se intervier integrado num dispositivo alargado de resposta, ou ao OSOCC, se intervier de forma isolada e a solicitação da OCHA, ou ainda ao EUCT ou ao EADRU/CMOC, se mobilizado nos meios do Estado Português a solicitação do MIC ou isoladamente a solicitação da ECHO, ou ainda da NATO.
- Reportam directamente ao Coordenador da DRC Team as seguintes posições funcionais:
 - Coordenador Adjunto;
 - Coordenador Adjunto Médico;
 - Adjunto de Segurança;
 - Adjunto de Transmissões

Descrição Funcional

O Coordenador da DRC Team é responsável por:

- Desenvolver e implementar o Plano de Acção táctico da DRC Team;
- Coordenar e supervisionar todas as actividades da DRC Team;
- Assegurar o seguimento de todas as necessidades organizacionais e logísticas da DRC Team, incluindo as de instrução e de formação;
- Interagir com o Presidente da Direcção da ANAFS, o Coordenador-Chefe da ANAFS EOC Team, o Responsável de Missão e/ou as estruturas da UNDAC, da EU, da NATO e/ou com elementos por estes designados, para a coordenação de todas as actividades e necessidades de suporte da DRC Team;
- Receber briefings e assegurar que todos os elementos da DRC Team se mantêm informados acerca dos objectivos da missão e demais informação relevante para a mesma;
- Disponibilizar regularmente relatórios da situação operacional ao Coordenador-Chefe da ANAFS EOC Team, responsável de missão e/ou estrutura da UNDAC e/ou EU;
- Disponibilizar regularmente relatórios da situação operacional ao Presidente da Direcção da ANAFS;
- Assegurar o preenchimento dos relatórios obrigatórios, e a manutenção dos respectivos registos;
- Assegurar que eventuais aquisições de bens são efectuadas de forma adequada e dentro das normas estabelecidas pela ANAFS;
- Gerir o processo de desmobilização e regresso à condição operacional normal.



Requisitos Específicos da Função

- Curso Complementar de Operações de Socorro
- Curso Elementar de Gestão de Campos de Deslocados

Coordenador Adjunto da DRC Team

Caracterização da Função

- O Coordenador Adjunto é responsável pela gestão e coordenação das acções desenvolvidas pela DRC Team. Esta responsabilidade inclui todos os recursos humanos e materiais que lhe estão afectos;
- O Coordenador Adjunto é o substituto do Coordenador da DRC Team nos seus impedimentos durante acções de formação, exercícios e intervenções.

Reporte:

- O Coordenador Adjunto reporta directamente ao Coordenador da DRC Team;
- Reportam directamente ao Coordenador Adjunto as seguintes posições funcionais:
 - Adjunto de Logística;
 - Adjunto de Manutenção;
 - Chefes das Equipas de Recepção.

Descrição funcional

O Coordenador Adjunto é responsável por:

- Colaborar no desenvolvimento e implementação do Plano Tático da DRC Team;
- Coordenar e supervisionar todas as actividades desenvolvidas no desempenho inerente à montagem, manutenção e desmontagem de um Campo de Deslocados;
- Determinar as necessidades organizacionais e logísticas das componentes da DRC Team;
- Receber briefings e assegurar que todos os elementos das componentes da DRC Team se mantêm informados acerca dos objectivos da missão e demais informação relevante para a mesma;
- Providenciar regularmente pontos de situação ao Coordenador da DRC Team;
- Assegurar o preenchimento dos relatórios obrigatórios, e a manutenção dos respectivos registos;
- Assegurar o controlo (accountability) de todo o pessoal afecto às componentes do Campo de Deslocados;
- Assegurar o controlo e manutenção em condições operacionais de todo o equipamento afecto às componentes do Campo de Deslocados;
- Assegurar as funções de Oficial de Ligação
- Realizar outras tarefas que lhe forem assignadas, especialmente as de formação.

Requisitos Específicos

- Curso Elementar de Operações de Socorro.
- Curso Elementar de Gestão de Campos de Deslocados



Coordenador Adjunto Médico da DRC Team

Caracterização da Função

- O Coordenador Adjunto Médico é responsável pela gestão e coordenação das acções de saúde da DRC Team. Esta responsabilidade inclui todos os recursos humanos e materiais que lhe estão afectos;
- O Coordenador Adjunto Médico é o responsável pela Unidade Básica de Saúde (UBS).

Reporte

- O Coordenador Adjunto Médico reporta directamente ao Coordenador da DRC Team;
- Reportam directamente ao Coordenador Adjunto Médico as seguintes posições funcionais:
 - Médico da UBS;
 - Chefe de Equipa de Enfermagem;
 - Chefe de Equipa de Psicólogos.

Descrição Funcional

O Coordenador Adjunto Médico é responsável por:

- Colaborar no desenvolvimento e implementação do Plano de Acção Tático da DRC Team;
- Coordenar e supervisionar todas as actividades de saúde, com relevo para as de emergências médica e de medicina de catástrofe da DRC Team;
- Executar manobras de suporte básico, intermédio e avançado de vida aos membros da DRC Team, a elementos de outras equipas e às vítimas que dele necessitem, em ambiente exigindo treino especializado;
- Prestar cuidados médicos na UBS;
- Determinar as necessidades organizacionais e logísticas da componente de medicina de catástrofe da DRC Team;
- Receber briefings e assegurar que todos os elementos da componente de saúde se mantêm informados acerca dos objectivos da missão e demais informação relevante para a mesma;
- Providenciar regularmente Pontos de Situação ao Coordenador da DRC Team;
- Assegurar o preenchimento dos relatórios obrigatórios e a manutenção dos respectivos registos;
- Assegurar o controlo (accountability) de todo o pessoal afecto à componente de saúde;
- Realizar outras tarefas que lhe forem assignadas.

Requisitos Específicos da Função

- Licenciatura em Medicina;
- Inscrição na Ordem dos Médicos;
- Curso Complementar de Operações de Socorro
- Curso Elementar de Gestão de Campos de Deslocados



Adjunto de Logística da DRC Team

Caracterização da Função

- O Adjunto de Logística é responsável pelas diversas actividades logísticas, com excepção da manutenção e da administração logística no âmbito da actuação da DRC Team.

Reporte

- O Adjunto de Logística reporta directamente ao Coordenador Adjunto da DRC Team;
- Reporta directamente ao Adjunto de Logística a seguinte posição funcional:
 - Técnico Logístico

Descrição Funcional

O Adjunto de Logística é responsável por:

- Assegurar as diversas actividades, com excepção da manutenção e da administração logística da DRC Team, especialmente, as referentes a alojamento, alimentação e transporte;
- Determinar em conjunto com os Adjuntos de Segurança, de Manutenção, de Transmissões e Médico as necessidades logísticas da DRC Team;
- Desenvolver o Plano Logístico da DRC Team;
- Assegurar que eventuais compras de bens, não abrangidas pela administração são efectuadas de forma adequada;
- Controlar a carga de material da DRC Team;
- Assegurar o preenchimento dos documentos de transporte da DRC Team (manifestos de carga, declarações de embarque, etc.);
- Assegurar o preenchimento dos relatórios obrigatórios e a manutenção dos respectivos registos;
- Realizar outras tarefas que lhe foram assignadas, especialmente o plano de manutenção conjunto com o respectivo responsável;

Requisitos Específicos da Função

- Curso Elementar de Operações de Socorro
- Curso Elementar de Gestão de Campos de Deslocados



Adjunto de Segurança da DRC Team

Caracterização da Função

- O Adjunto de Segurança é responsável por avaliar e monitorar os aspectos de segurança (Safety & Security) em toda e qualquer actuação da DRC Team.

Reporte

- O Adjunto de Segurança reporta directamente ao Coordenador da DRC Team;
- Reportam funcionalmente ao Adjunto de Segurança:
 - Chefe de Equipa de Safety;
 - Chefe da Equipa de Security.

Descrição Funcional

O Adjunto de Segurança é responsável por:

- Colaborar no desenvolvimento e implementação do Plano de Acção Tático da DRC Team;
- Supervisionar as questões de segurança de todo o pessoal da DRC Team durante acções de formação, exercícios e intervenções;
- Prevenir acidentes e situações de doença dos membros da DRC Team através de controlo apropriados de riscos, e aplicação de procedimentos de segurança;
- Conduzir avaliações de segurança no Teatro de Operações;
- Preparar e realizar briefings de segurança;
- Estabelecer e assegurar com o Médico e os Chefes das Equipas de Safety e Security condições aceitáveis de segurança e do uso de equipamento de protecção colectiva e individual quer interna quer externamente ao Campo de Deslocados;
- Estabelecer e assegurar o uso de sistemas de controlo de pessoal (accountability) a serem utilizados em toda e qualquer actuação da DRC Team;
- Interromper imediatamente toda e qualquer actividade que pela forma como esteja a ser realizada possa levar à ocorrência de um acidente que possa originar a morte ou lesões a membros da DRC Team, de outras equipas a operarem no Teatro de Operações e/ou assistidos;
- Manter uma relação próxima de partilha de informação com os responsáveis de segurança de outras equipas congéneres, das equipas de coordenação e das autoridades locais.
- Preencher os relatórios obrigatórios e manter os respectivos registos;
- Realizar outras tarefas que lhe sejam assignadas.

Requisitos Específicos da Função

- Ser ou ter sido membro de Serviço ou Força de Segurança



- Curso Elementar de Operações de Socorro
- Curso Elementar de USAR e ou Curso de Brigadas de 1ª Intervenção
- Curso Elementar de Gestão de Campos de Deslocados

Adjunto de Manutenção da DRC Team

Caracterização da Função

- O Adjunto de Manutenção é responsável pela actividade de manutenção, no âmbito da actuação da DRC Team.

Reporte

- O Adjunto de Manutenção reporta directamente ao Coordenador Adjunto da DRC Team.
- Reportam directamente ao Adjunto de Manutenção os elementos da equipa de manutenção ou os que a ela estejam temporariamente adstritos.

Descrição Funcional

O Adjunto de Manutenção da DRC Team é responsável por:

- Assegurar a actividade de manutenção de 1º escalão e eventualmente do 2º escalão de todo o equipamento da DRC Team, com excepção do equipamento de transmissões;
- Manter um plano de manutenção actualizado e cumprido;
- Coordenar com os responsáveis das outras componentes a execução do plano de manutenção
- Coordenar com o Adjunto de Logística a existência de “stocks” suplentes;
- Assegurar o controlo (accountability) de todo o pessoal afecto à componente de manutenção;
- Realizar outras tarefas que lhe forem assignadas.

Requisitos Específicos da Função

- Formação em Ramo da Engenharia compatível com a função
- Curso Elementar de Operações de Socorro
- Curso Elementar de Gestão de Campos de Deslocados



Adjunto de Transmissões da DRC Team

Caracterização da Função

- O Adjunto de Transmissões é responsável pela gestão, operação e manutenção, das comunicações e sistemas de comunicações da DRC Team.

Reporte

- O Adjunto de Transmissões reporta directamente ao Coordenador da DRC Team.
- Reporta directamente a Adjunto de Transmissões o Operador de Transmissões.

Descrição Funcional

O Adjunto de Transmissões é responsável por:

- Manter o Coordenador da DRC Team informado das capacidades e limitações das comunicações existentes;
- Avaliar as necessidades globais de comunicações, obter frequências necessárias e desenvolver o Plano de Comunicações da DRC Team;
- Instalar, operar e manter os sistemas de comunicações da DRC Team, incluindo, rádio, telefone móvel, telefone satélite, internet, GPS, etc., em exercícios e intervenções;
- Coordenar comunicações com outras entidades, mantendo-as com registos mínimos operacionais, em especial com a com o sistema C2 implantado no terreno e com as estruturas de direcção da ANAFS;
- Determinar as necessidades logísticas em termos de comunicações da DRC Team;
- Assegurar o controlo e manutenção em condições operacionais de todo o equipamento de comunicações;
- Coordenar com os Adjuntos de Logísticas e de Manutenção a “stocagem” de suplentes e o plano específico de manutenção;
- Apoiar em coordenação com o Coordenador-Adjunto Médico e com o Adjunto de Manutenção o plano de manutenção para o equipamento de electro-medicina;
- Assegurar o preenchimento dos relatórios obrigatórios, e a manutenção dos respectivos registos;
- Realizar outras tarefas que lhe venham a ser assignadas.

Requisitos Específicos da Função

- Carta de rádio-amador.
- Curso Elementar de Operações de Socorro
- Curso Elementar de Gestão de Campos de Deslocados



Chefes das Equipas de Recepção da DRC Team

Caracterização da Função

- Os Chefes das Equipas de Recepção são responsáveis pela realização da recepção, registo, triagem e acompanhamento dos Deslocados chegados ao Campo.

Reporte

- Os Chefes das Equipas de Recepção reportam directamente ao Coordenador Adjunto da DRC Team;

Descrição Funcional

Os chefes das Equipas de Recepção são responsáveis por:

- Supervisionar directamente a equipa de recepção que lhe está afectada;
- Avaliar e modificar, se necessário, a forma como se encontra implantada a estrutura de recepção;
- Determinar as necessidades organizacionais e logísticas para o cabal desempenho das funções das equipas de recepção;
- Assegurar o controlo (accountability) de todo o pessoal que lhe esteja afecto;
- Assegurar o controlo e manutenção em condições operacionais de todo o equipamento que lhe esteja afecto;
- Providenciar regularmente pontos de situação ao Coordenador Adjunto;
- Manter uma fluída informação para as componente de saúde e de segurança em referência às situações anómalas ou suspeitas que decorram no desenrolar da sua missão.
- Assegurar que todos os elementos que lhe estejam afectos se mantêm informados acerca dos objectivos da missão e demais informação relevante para o desempenho da missão;
- Assegurar o preenchimento dos relatórios obrigatórios, e a manutenção dos respectivos registos;
- Realizar outras tarefas que lhe sejam assignadas.

Requisitos Específicos da Função

- Curso Elementar de Gestão de Campos de Deslocados.



Elementos das Equipas de Recepção da DRC Team

Caracterização da Função

- Os elementos das Equipas de Recepção são responsáveis pela realização da recepção, registo e triagem dos Deslocados chegados ao Campo.

Reporte

- Os Elementos das Equipas de Recepção reportam directamente ao Chefe da Equipa de Recepção respectiva.

Descrição Funcional

Os Elementos das Equipas de Recepção são responsáveis por:

- Assegurar o registo imediato e a fotografia de cada elemento recepcionado, da composição de cada agregado familiar e dos seus elementos que sejam referenciados como estando em parte incerta;
- Assegurar o registo imediato do destino de cada agregado familiar;
- Assegurar o registo imediato do auxílio prestado aquando da recepção do agregado familiar;
- Assegurar o controlo e manutenção em condições operacionais de todo o equipamento que lhe esteja afecto;
- Providenciar regularmente pontos de situação ao Chefe da Equipa de Recepção respectiva;
- Manterem-se informados acerca dos objectivos da missão e demais informação relevante para o desempenho da missão;
- Assegurar o preenchimento dos relatórios obrigatórios, e a manutenção dos respectivos registos;
- Realizar outras tarefas que lhe sejam assignadas.

Requisitos Específicos da Função

- Curso Elementar de Gestão de Campos de Deslocados.



Chefe de Equipa de Safety da DRC Team

Caracterização da Função

- O Chefe da Equipa de **Safety** é responsável por avaliar e monitorar os aspectos da segurança (Safety) física, social, política, ocupacional, psicológica, educacional ou outras que possam causar danos para a saúde ou económicos em qualquer actuação da DRC Team.

Reporte

- O Chefe da Equipa de **Safety** reporta directamente ao Adjunto de Segurança.

Descrição Funcional

O Chefe da Equipa **Safety** é responsável por:

- Supervisionar directamente a equipa que lhe está afectada;
- Determinar as necessidades organizacionais e logísticas para o cabal desempenho das suas funções;
- Assegurar o controlo (accountability) de todo o pessoal que lhe esteja afecto;
- Assegurar o controlo e manutenção em condições operacionais de todo o equipamento que lhe esteja afecto;
- Providenciar regularmente pontos da situação ao Adjunto de Segurança;
- Assegurar que todos os elementos que lhe estejam afectos se mantêm informados acerca dos objectivos da missão e demais informação relevante para o desempenho da missão;
- Assegurar o preenchimento dos relatórios obrigatórios, e a manutenção dos respectivos registos;
- Realizar outras tarefas que lhe forem consignadas.

Requisitos Específicos da Função

- Curso Elementar USAR e ou Curso de Brigadas de 1ª Intervenção
- Curso Elementar de Gestão de Campos de Deslocados



Chefe de Equipa de Security da DRC Team

Caracterização da Função

- O Chefe de Equipa de **Security** é responsável por avaliar e monitorar os aspectos de segurança (Security) colectiva e/ou individual que possam causar danos nas instalações ou percas económicas e operacionais causadas por acções criminosas em qualquer actuação da DRC Team.

Reporte

- O Chefe de Equipa de **Security** reporta directamente ao Adjunto de Segurança.

Descrição Funcional

O Chefe de Equipa **Security** é responsável por:

- Supervisionar directamente a equipa que lhe está afectada;
- Determinar as necessidades organizacionais e logísticas para o cabal desempenho das suas funções;
- Assegurar o controlo (accountability) de todo o pessoal que lhe esteja afecto;
- Assegurar o controlo e manutenção em condições operacionais de todo o equipamento que lhe esteja afecto;
- Providenciar regularmente pontos de situação ao Adjunto de Segurança;
- Assegurar que todos os elementos que lhe estejam afectos se mantêm informados acerca dos objectivos da missão e demais informação relevante para o desempenho da missão;
- Assegurar o preenchimento dos relatórios obrigatórios, e a manutenção dos respectivos registos;
- Realizar outras tarefas que lhe forem assignadas:

Requisitos Específicos da Função

- Ser ou ter sido membro de Organização, Força ou Serviço de Segurança.
- Curso Elementar de Gestão de Campos de Deslocados



Técnico Logístico da DRC Team

Caracterização da Função

- O Técnico Logístico é responsável pelo controlo e manutenção do equipamento afecto às equipas de Recepção A e B.

Reporte

- O Técnico Logístico reporta directamente ao Adjunto Logístico.

Descrição Funcional

O Técnico Logístico é responsável por:

- Assegurar o controlo e manutenção em condições operacionais de todo o equipamento que esteja afecto às equipas;
- Realizar outras tarefas que lhe forem assignadas.

Requisitos Específicos da Função

- Curso Elementar de Gestão de Campos de Deslocados



Técnico de Emergência Médica da DRC Team

Caracterização da Função

- O Técnico de Emergência Médica é responsável pela prestação de socorro na vertente não medicalizada.

Reporte

- O Técnico de Emergência Médica reporta directamente ao Médico;
- O Técnico de Emergência Médica reporta funcionalmente ao Enfermeiro.

Descrição Funcional

O Técnico de Emergência Médica é responsável por:

- Executar manobras de suporte básico de vida aos membros da DRC Team, a elementos de outras equipas e às vítimas que dele necessitarem, em ambiente exigindo treino especializado;
- Coordenar a manobra de extracção de vítimas na ausência de outro elemento de saúde mais qualificado;
- Proceder ao transporte de doentes urgentes/emergentes;
- Colaborar activamente com o socorro pré-hospitalar na vertente medicalizada;
- Colaborar em todas as acções de saúde que lhe sejam determinadas;
- Proceder aos registos na recepção e na evacuação dos doentes/emergentes.

Requisitos Específicos da Função

- Formação com o Curso Básico de Socorrismo ou equivalente.
- Curso Elementar de Gestão de Campos de Deslocados



Operador de Transmissões da DRC Team

Caracterização da Função

- O Operador de Transmissões é responsável pela operação, manutenção, verificação e reparação de sistemas de telecomunicações de emergência e respectivas fontes directas de alimentação.

Reporte

- O Operador de Transmissões reporta directamente ao Adjunto de Transmissões.

Descrição Funcional

O Operador de Transmissões é responsável por:

- Coadjuvar o Adjunto de Transmissões a instalar, operar e manter os sistemas de comunicações da DRC Team, incluindo, rádio, telefone móvel, telefone satélite, internet, GPS, etc., em exercícios e intervenções;
- Assegurar o controlo e manutenção em condições operacionais de todo o equipamento de comunicações;
- Assegurar o preenchimento dos relatórios obrigatórios, e a manutenção dos respectivos registos;
- Realizar outras tarefas que lhe venham a ser assignadas.

Requisitos Específicos da Função

- Curso Elementar de Gestão de Campos de Deslocados.

#



Médico da Unidade Básica de Saúde da DRC Team

Caracterização da Função

- O Médico da Unidade Básica de Saúde é responsável pela gestão e coordenação das acções de saúde da DRC Team. Essa responsabilidade inclui todos os recursos humanos e materiais que lhe estão afectos;
- O Médico da Unidade Básico de Saúde é responsável pela mesma quando em Teatro de Operações.

Reporte

- O Médico da Unidade Básica de Saúde reporta directamente ao Coordenador Adjunto Médico da DRC Team.
- Reportam funcionalmente ao Médico da Unidade Básica de Saúde as seguintes posições funcionais:
 - Enfermeiro-Chefe.

Descrição Funcional

O Médico da Unidade Básico de Saúde é responsável por:

- Coordenar e supervisionar todas as actividades da USB da DRC Team no teatro de operações;
- Executar manobras de suporte básico, intermédio e avançado de vida aos membros da DRC Team, a elementos de outras equipas e às vítimas que dele necessitem, em ambiente exigindo treino especializado;
- Prestar cuidados médicos na Unidade Básica de Saúde;
- Determinar as necessidades organizacionais e logísticas da componente de emergência médica da DRC Team, no Teatro de Operações;
- Providenciar regularmente pontos de situação ao Coordenador Adjunto Médico da DRC Team;
- Assegurar o preenchimento dos relatórios obrigatórios, e a manutenção dos respectivos registos;
- Assegurar o controlo (accountability) de todo o pessoal afecto à USB;
- Realizar outras tarefas que lhe forem assignadas.

Requisitos Específicos da Função

- Licenciatura em medicina;
- Inscrição na Ordem dos Médicos.
- Curso Elementar de Operações de Socorro
- Curso Elementar de Gestão de Campos de Deslocados



Enfermeiro-Chefe da Unidade Básica de Saúde da DRC Team

Caracterização da Função

- O Enfermeiro-Chefe é responsável pela coordenação da equipa de enfermagem.

Reporte

- O Enfermeiro-Chefe reporta directamente ao Coordenador Adjunto Médico da DRC Team e funcionalmente ao Médico da USB.

Reporta funcionalmente ao Enfermeiro-Chefe a seguinte posição funcional:

- Enfermeiro.

E directamente a seguinte posição:

- Técnico de Emergência Médica

Descrição Funcional

O Enfermeiro-Chefe é responsável por:

- Coadjuvar as manobras de suporte básico e intermédio de vida aos membros da DRC Team, a elementos de outras equipas em operação no terreno e às vítimas que dele necessitem, desenvolvendo-as em ambiente de treino DRC;
- Coadjuvar o Coordenador Adjunto Médico na gestão dos elementos da equipa de saúde;
- Prestar cuidados de enfermagem na Unidade Básica de Saúde;
- Acompanhar as questões de saúde de todo o pessoal da DRC Team em termos correntes e durante acções de formação, exercícios e intervenções;
- Assegurar o controlo e manutenção em condições operacionais de todo o equipamento que esteja afecto à Unidade Básica de Saúde;
- Coordenar em permanência com o Adjunto de Logística os aspectos de “stocagem” de materiais das estruturas de saúde
- Coordenar com o Adjunto de Manutenção as medidas de manutenção da USB e com o Adjunto de Transmissões as medidas técnicas para a electro-medicina.
- Assegurar o preenchimento dos relatórios obrigatórios, e a manutenção dos respectivos registos;
- Realizar outras que lhe forem assignadas.

Requisitos Específicos da Função

- Licenciatura em enfermagem;
- Inscrição na Ordem dos Enfermeiros.
- Curso Elementar de Operações de Socorro
- Curso Elementar de Gestão de Campos de Deslocados



Enfermeiro da Unidade Básica de Saúde da DRC Team

Caracterização da Função

- O Enfermeiro é responsável pela realização de acções de enfermagem.

Reporte

- O Enfermeiro reporta directamente ao Médico da UBS e funcionalmente a o Enfermeiro-Chefe.

Reporta funcionalmente ao Enfermeiro a seguinte posição funcional:

- Técnico de Emergência Médica.

Descrição Funcional

O Enfermeiro é responsável por:

- Executar manobras de suporte básico e intermédio de vida aos membros da DRC Team, a elementos de outras equipas em operação no terreno e às vítimas que dele necessitem, em ambiente de treino DRC;
- Prestar cuidados de enfermagem na Unidade Básica de Saúde;
- Acompanhar as questões de saúde de todo o pessoal da DRC Team em termos correntes e durante acções de formação, exercícios e intervenções;
- Assegurar o controlo e manutenção em condições operacionais de todo o equipamento que esteja afecto à Unidade Básica de Saúde;
- Assegurar o preenchimento dos relatórios obrigatórios, e a manutenção dos respectivos registos;
- Realizar outras que lhe forem assignadas.

Requisitos Específicos da Função

- Licenciatura em enfermagem;
- Inscrição na Ordem dos Enfermeiros.
- Curso Elementar de Gestão de Campos de Deslocados



Psicologo-Chefe da Unidade Básica de Saúde da DRC Team

Caracterização da Função

- O Psicólogo-Chefe da DRC Team deverá providenciar a coordenação do apoio psicológico para os afectados portadores de sintomas de stress traumático, proceder à sua triagem e estabilização emocional básica.

Reporte

- O Psicólogo-Chefe reporta directamente ao Coordenador Adjunto Médico da DRC Team;
- Ao Psicólogo-Chefe reportam directamente os restantes psicólogos

Descrição Funcional

O Psicólogo-Chefe é responsável por:

- Coordenar as manobras de suporte psicológico básico aos membros da DRC Team, a elementos de outras equipas em operação no terreno e às vítimas que dele necessitem, desenvolvendo-as em ambiente de treino DRC;
- Coadjuvar o Coordenador Adjunto Médico na gestão dos elementos da equipa de saúde;
- Assegurar as funções de oficial de ligação junto dos OCS;
- Acompanhar as questões de saúde mental de todo o pessoal da DRC Team em termos correntes e durante acções de formação, exercícios e intervenções;
- Assegurar o controlo e manutenção em condições operacionais de todo o equipamento que esteja afecto à Unidade Básica de Saúde;
- Assegurar o preenchimento dos relatórios obrigatórios, e a manutenção dos respectivos registos;
- Realizar outras que lhe forem assignadas.

Requisitos Específicos da Função

- Licenciatura em Psicologia Clínica.
- Inscrição na Ordem dos Psicólogos.
- Curso Elementar de Operações de Socorro
- Curso Elementar de Gestão de Campos de Deslocados



Psicólogos 2 e 3 da Unidade Básica de Saúde da DRC Team

Caracterização da Função

- Os psicólogos 2 e 3 da DRC Team deverão providenciar apoio psicológico para os afectados portadores de sintomas de stress traumático, proceder à sua triagem e estabilização emocional básica.

Reporte

- Os psicólogos 2 e 3 reportam directamente ao Psicólogo-Chefe;

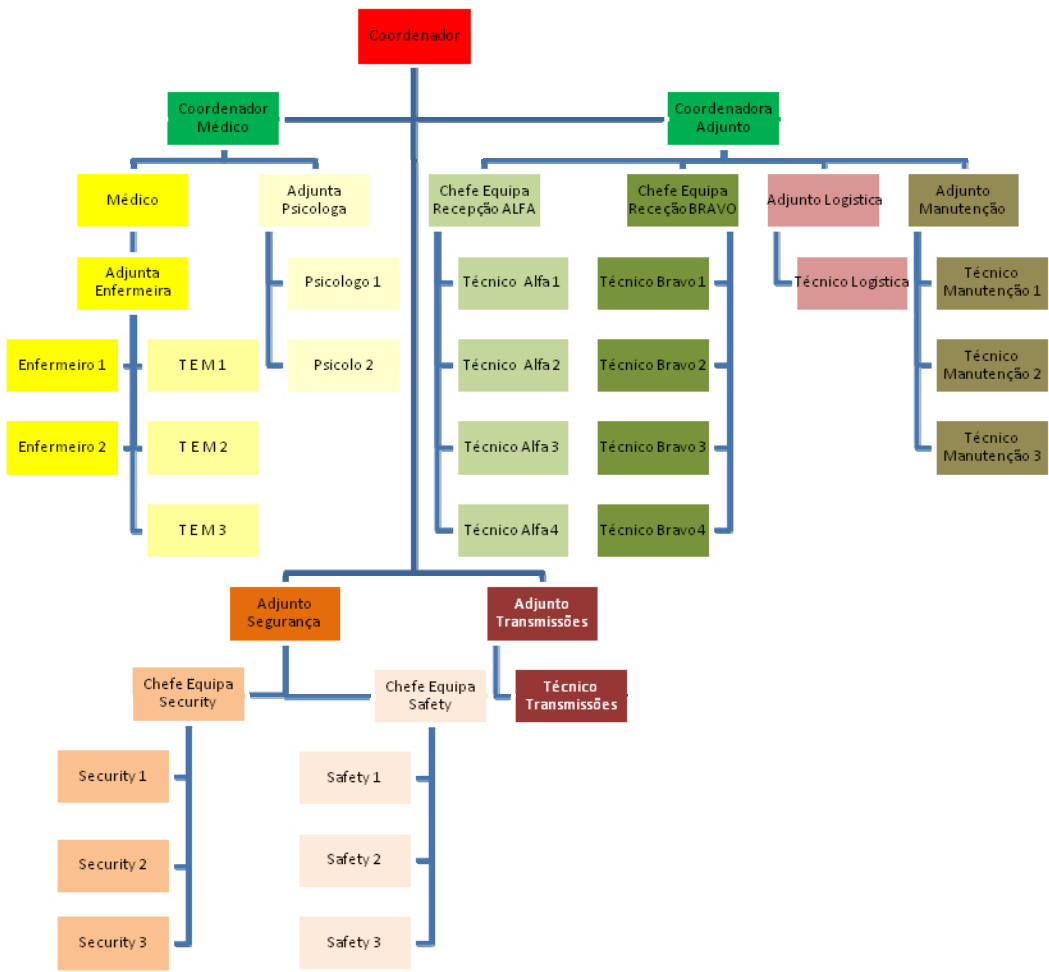
Descrição Funcional

O Psicólogo é responsável por:

- Desenvolver as manobras de suporte psicológico básico aos membros da DRC Team, a elementos de outras equipas em operação no terreno e às vítimas que dele necessitem, desenvolvendo-as em ambiente de treino DRC;
- Acompanhar as questões de saúde mental de todo o pessoal da DRC Team em termos correntes e durante acções de formação, exercícios e intervenções;
- Assegurar o controlo e manutenção em condições operacionais de todo o equipamento que esteja afecto à Unidade Básica de Saúde;
- Assegurar o preenchimento dos relatórios obrigatórios, e a manutenção dos respectivos registos;
- Realizar outras que lhe forem assignadas.

Requisitos Específicos da Função

- Licenciatura em Psicologia.
- Curso Elementar de Gestão de Campos de Deslocados





Página propositadamente em branco